

## ムーブ・カジュアル RANDO Style×Sebring



ランドスタイルのエアロとレイズのセブリング・ITCスピリットがコラボ。純正のフォルムを崩さず、それでいて存在感を感じさせるスッキリとしたランドスタイルのエアロに、やはりスッキリとシャープな印象のあるセブリングのホイールが見事にマッチ。強烈な印象はないが、飽きのこない自然な仕上がりと言えよう。



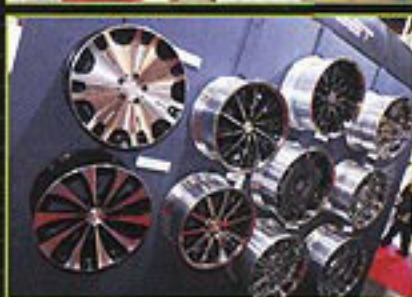
## オデッセイ K.BREAK×BLACK FLEET



オデッセイの軽快さとドレスアップカーとしてのデザイン性を両立したい。そんなジレンマをレイズのブラックフリートは見事に解決している。ひねりを加えたスポーク形状が実際以上にホイールの大径感を演出してくれるので、ケイブレイクのエアロを装着したローフォルムにも非常に良くマッチしている。

## RAYS

■レイズ [www.rayswheels.co.jp](http://www.rayswheels.co.jp)



## エスティマ ALTINE×VERSUS



大径感をより強めるディッシュスポーク形状の新デザイン、ベルサス・ドルチェ。そのままでも十分立体的で存在感のあるホイールだが、今回、別売りオプションとしてオレンジのリムシールを用意。足回りに華やかな印象を与えている。エアロはアルティネ・ジーノのフロントスポイラーのみだが、軽快でカジュアルな印象に仕上がっている。